

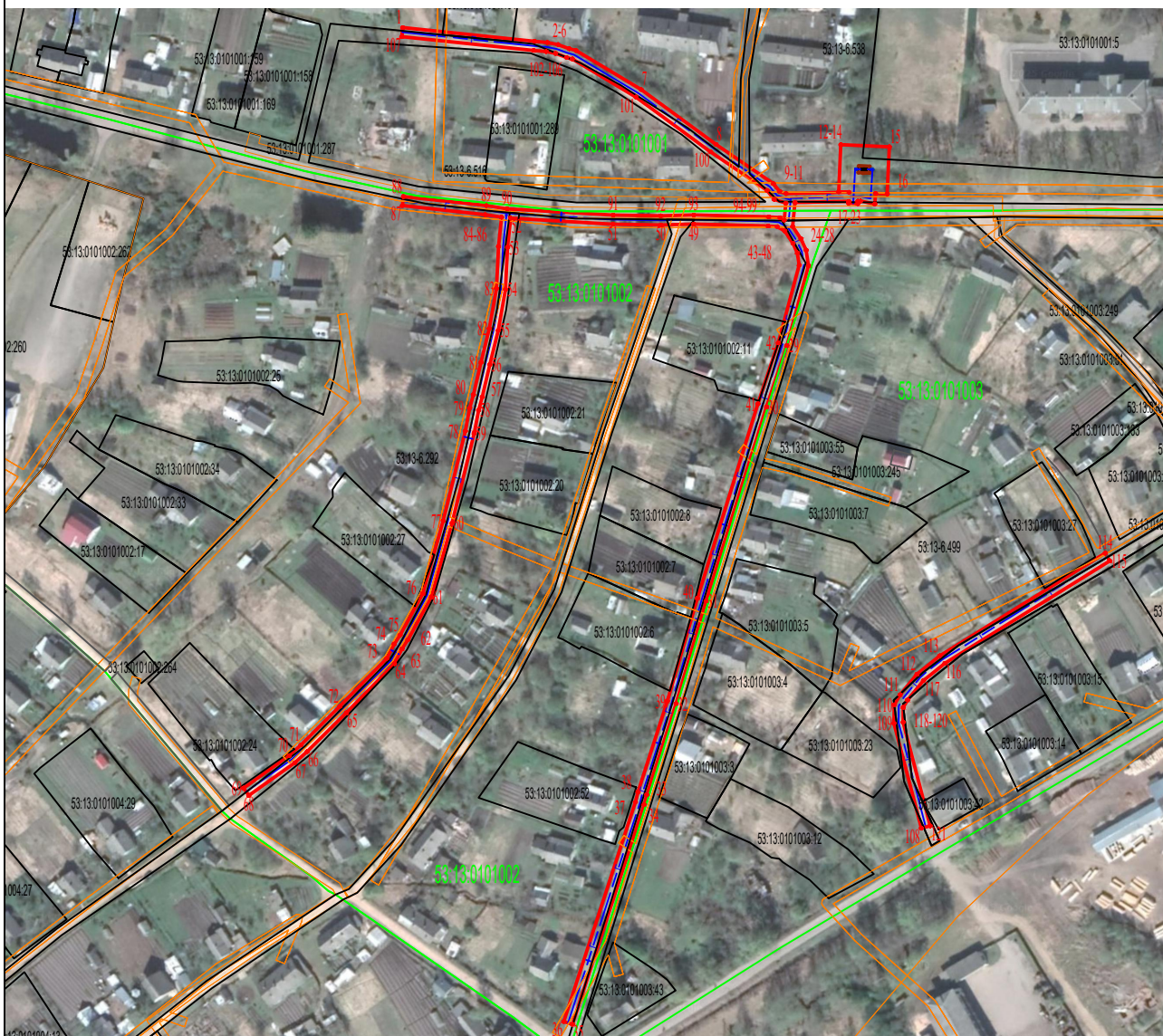
**СХЕМА ГРАНИЦ РАЗМЕЩЕНИЯ ПУБЛИЧНОГО СЕРВИТУТА**

Объект: Распределительный газопровод среднего и низкого давления с установкой ГРПШ по ул. Новая, ул. Старорусская, ул. Мира, ул. Комсомольская д. Федорково Парфинского района Новгородской области

Местоположение: Российская Федерация, Новгородская область, Парфинский муниципальный район, Федорковское сельское поселение, деревня Федорково

Кадастровый квартал: 53:13:0102501, 53:13:0102502, 53:13:0101003

Система координат: МСК 53 зона 2



Условные обозначения:

- 1 - характерная точка границы, сведения о которой позволяют однозначно определить её на местности
- - вновь образованная часть границы объекта землеустройства, сведения о которой достаточны для определения её местоположения
- - граница кадастрового деления
- - существующая часть границы, имеющиеся в ЕГРН сведения о которой достаточны для определения её местоположения
- 53:11:0800506 - обозначение кадастрового квартала
- - - - проектируемая трасса газопровода
- - граница зоны с особыми условиями использования территории
- - граница населенного пункта д. Федорково

Масштаб 1:5 000