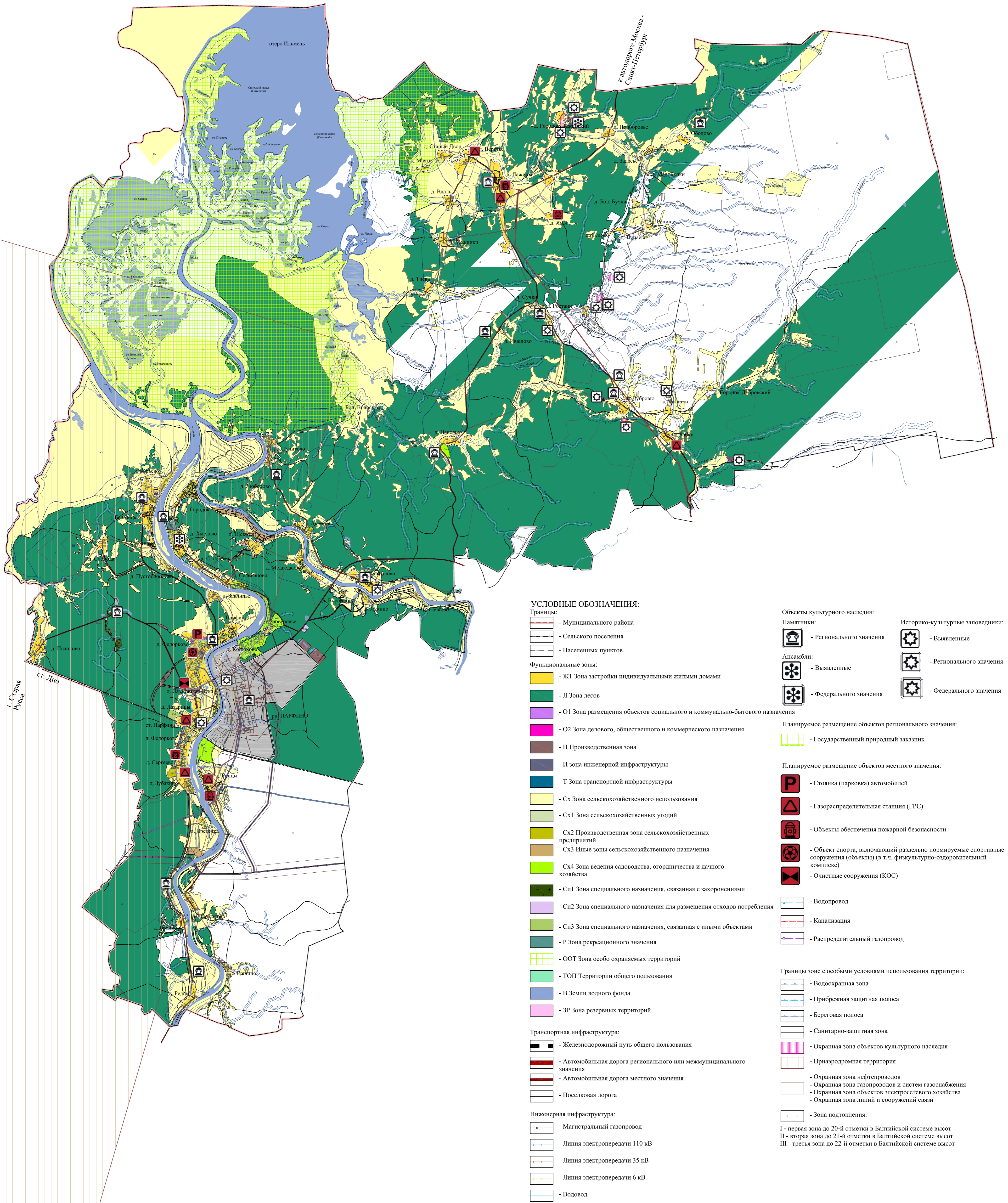


ГЕНЕРАЛЬНЫЙ ПЛАН ПОСЕЛЕНИЯ муниципального образования Федорковское сельское поселение Парфинского района Новгородской области

Карта №1/ГП/ПТП "Карта планируемого размещения объектов местного значения поселения"



УСЛОВНЫЕ ОБОЗНАЧЕНИЯ:

- Границы:**
- Муниципального района
 - Сельского поселения
 - Населенных пунктов
- Функциональные зоны:**
- Ж1 Зона застройки индивидуальными жилыми домами
 - Л1 Зона лесов
 - О1 Зона размещения объектов социального и коммунально-бытового назначения
 - О2 Зона делового, общественного и коммерческого назначения
 - П1 Производственная зона
 - И1 зона инженерной инфраструктуры
 - Т1 Зона транспортной инфраструктуры
 - Сх1 Зона сельскохозяйственного использования
 - Сх1 Зона сельскохозяйственных угодий
 - Сх2 Производственная зона сельскохозяйственных предприятий
 - Сх3 Иные зоны сельскохозяйственного назначения
 - Сх4 Зона ведения садоводства, огордничества и дачного хозяйства
 - Сп1 Зона специального назначения, связанная с захоронениями
 - Сп2 Зона специального назначения для размещения отходов потребления
 - Сп3 Зона специального назначения, связанная с иными объектами
 - Р1 Зона рекреационного назначения
 - ООТ Зона особо охраняемых территорий
 - ТОП1 Территории общего пользования
 - В1 Земли водного фонда
 - ЗР Зона резервных территорий
- Транспортная инфраструктура:**
- Железнодорожный путь общего пользования
 - Автомобильная дорога регионального или межмуниципального значения
 - Автомобильная дорога местного значения
 - Поселковая дорога
- Инженерная инфраструктура:**
- Магистральный газопровод
 - Линия электропередачи 110 кВ
 - Линия электропередачи 35 кВ
 - Линия электропередачи 6 кВ
 - Водовод

- Объекты культурного наследия:**
- Памятники:**
- Регионального значения
 - Выявленные
- Ансамбли:**
- Выявленные
 - Регионального значения
 - Федерального значения
 - Федерального значения
- Историко-культурные заповедники:**
- Выявленные
 - Регионального значения
 - Федерального значения
 - Федерального значения
- Планируемое размещение объектов регионального значения:**
- Государственный природный заказник
- Планируемое размещение объектов местного значения:**
- Стоянка (парковка) автомобилей
 - Газораспределительная станция (ГРС)
 - Объекты обеспечения пожарной безопасности
 - Объект спорта, включающий раздельно нормируемые спортивные сооружения (объекты) (в т.ч. физкультурно-оздоровительный комплекс)
 - Очистные сооружения (КОС)
 - Водопровод
 - Канализация
 - Распределительный газопровод
- Границы зон с особыми условиями использования территории:**
- Водоохранная зона
 - Прибрежная защитная полоса
 - Береговая полоса
 - Санитарно-защитная зона
 - Охранная зона объектов культурного наследия
 - Природоохранная территория
 - Охранная зона нефтепроводов
 - Охранная зона газопроводов и систем газоснабжения
 - Охранная зона объектов электросетевого хозяйства
 - Охранная зона линий и сооружений связи
- Зона подтопления:**
- Зона подтопления:
- Г - первая зона до 20-й отметки в Балтийской системе высот
 П - вторая зона до 21-й отметки в Балтийской системе высот
 Ш - третья зона до 22-й отметки в Балтийской системе высот**