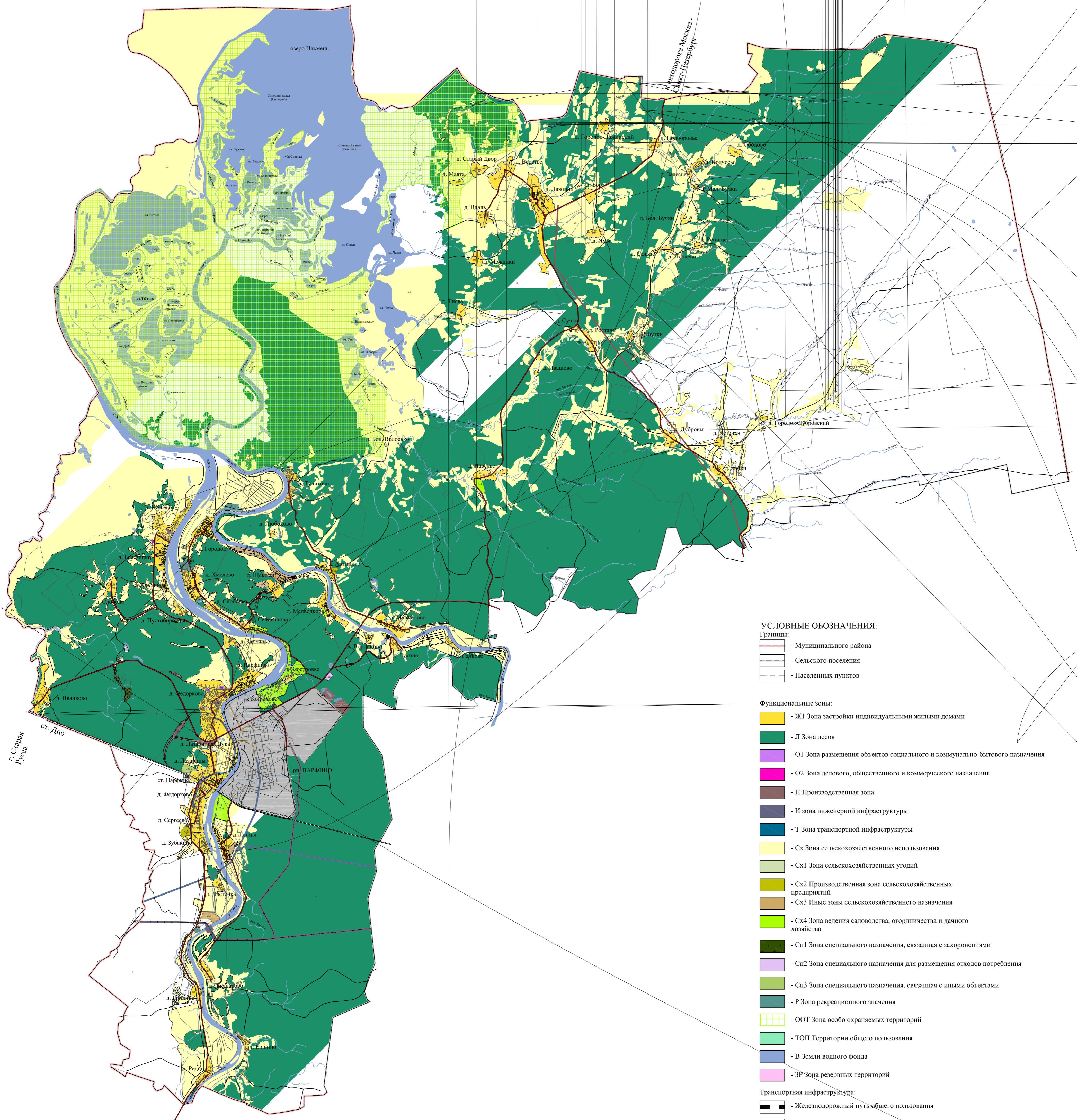


# ГЕНЕРАЛЬНЫЙ ПЛАН ПОСЕЛЕНИЯ муниципального образования Федорковское сельское поселение Парфинского района Новгородской области

## Карта расположения автомобильных дорог общего пользования регионального или межмуниципального значения



### УСЛОВНЫЕ ОБОЗНАЧЕНИЯ:

#### Границы:

- Муниципального района
- Сельского поселения
- Населенных пунктов

#### Функциональные зоны:

- Ж1 Зона застройки индивидуальными жилыми домами
- Л Зона лесов
- О1 Зона размещения объектов социального и коммунально-бытового назначения
- О2 Зона делового, общественного и коммерческого назначения
- П Производственная зона
- И зона инженерной инфраструктуры
- Т Зона транспортной инфраструктуры
- Сх Зона сельскохозяйственного использования
- Сх1 Зона сельскохозяйственных угодий
- Сх2 Производственная зона сельскохозяйственных предприятий
- Сх3 Иные зоны сельскохозяйственного назначения
- Сх4 Зона ведения садоводства, огордничества и дачного хозяйства
- Сп1 Зона специального назначения, связанная с захоронениями
- Сп2 Зона специального назначения для размещения отходов потребления
- Сп3 Зона специального назначения, связанная с иными объектами
- Р Зона рекреационного назначения
- ООТ Зона особо охраняемых территорий
- ТОП Территории общего пользования
- В Земли водного фонда
- ЗР Зона резервных территорий

#### Транспортная инфраструктура:

- Железнодорожный путь общего пользования
- Автомобильная дорога регионального или межмуниципального значения
- Автомобильная дорога местного значения
- Поселковая дорога
- Железнодорожная станция

#### Инженерная инфраструктура:

- Магистральный газопровод
- Линия электропередачи 110 кВ
- Линия электропередачи 35 кВ
- Линия электропередачи 6 кВ
- Воловод