

Схема границ размещения публичного сервитута

**Объект: "ВЛИ-0,4 кВ Л-3 от КТП Хмелево-2"**

(наименование объекта)

Местоположение: Новгородская область, Парфинский р-н, н.п. Хмелево

Кадастровые кварталы: 53:13:0112302

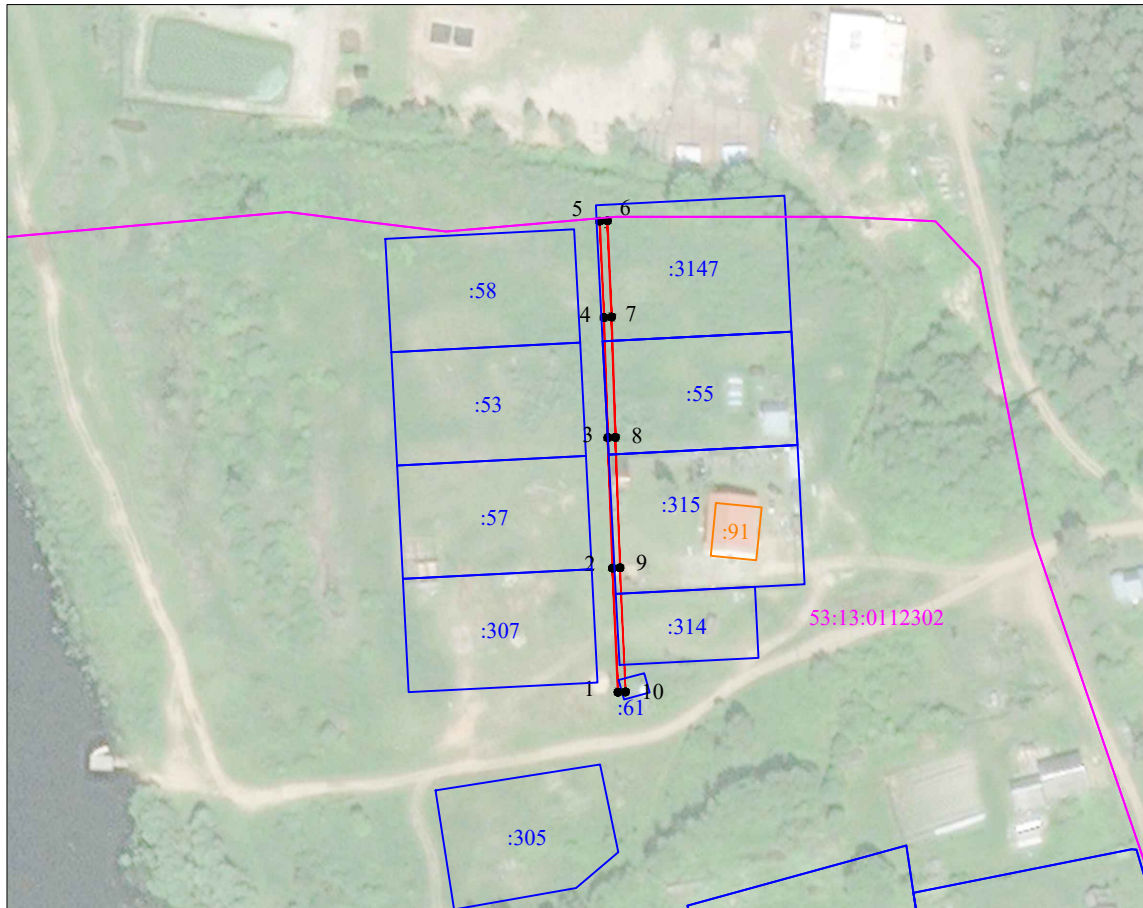
Кадастровые номера земельных участков: 53:13:0000000:3147; 53:13:0112302:55; 53:13:0112302:61;

53:13:0112302:314; 53:13:0112302:315





Система координат: МСК-53 (Зона 2);

Каталог координат: Приложение 1

Площадь сервитута: 250 кв.м



Масштаб 1:2 000

- Используемые условные знаки и обозначения:
-  - граница публичного сервитута;
  -  - граница земельных участков по сведениям ЕГРН;
  -  - граница кадастровых кварталов по сведениям ЕГРН;
  -  - характерная точка границ публичного сервитута;
  - 53:13:0112302 - номер кадастрового квартала по сведениям ЕГРН;
  - :61 - номер земельного участка по сведениям ЕГРН;
  - 1 - номер поворотной точки границы публичного сервитута.

Подпись \_\_\_\_\_



/С.И. Лукьянов/

Дата "22" января 2024 г.

Система координат МСК-53, зона 2			
Метод определения координат характерных точек границ - аналитический			
Площадь публичного сервитута 250 кв. м.			
Обозначение характерных точек границы	Координаты, м		Средняя квадратическая погрешность определения координат характерных точек границ
	X, м	Y, м	
1	522 240,43	2 198 009,41	0,1
2	522 273,25	2 198 007,97	0,1
3	522 307,77	2 198 006,73	0,1
4	522 339,59	2 198 005,73	0,1
5	522 365,01	2 198 004,61	0,1
6	522 365,10	2 198 006,61	0,1
7	522 339,66	2 198 007,73	0,1
8	522 307,84	2 198 008,73	0,1
9	522 273,33	2 198 009,97	0,1
10	522 240,52	2 198 011,41	0,1
1	522 240,43	2 198 009,41	0,1

Кадастровый инженер



С.И. Лукьянов