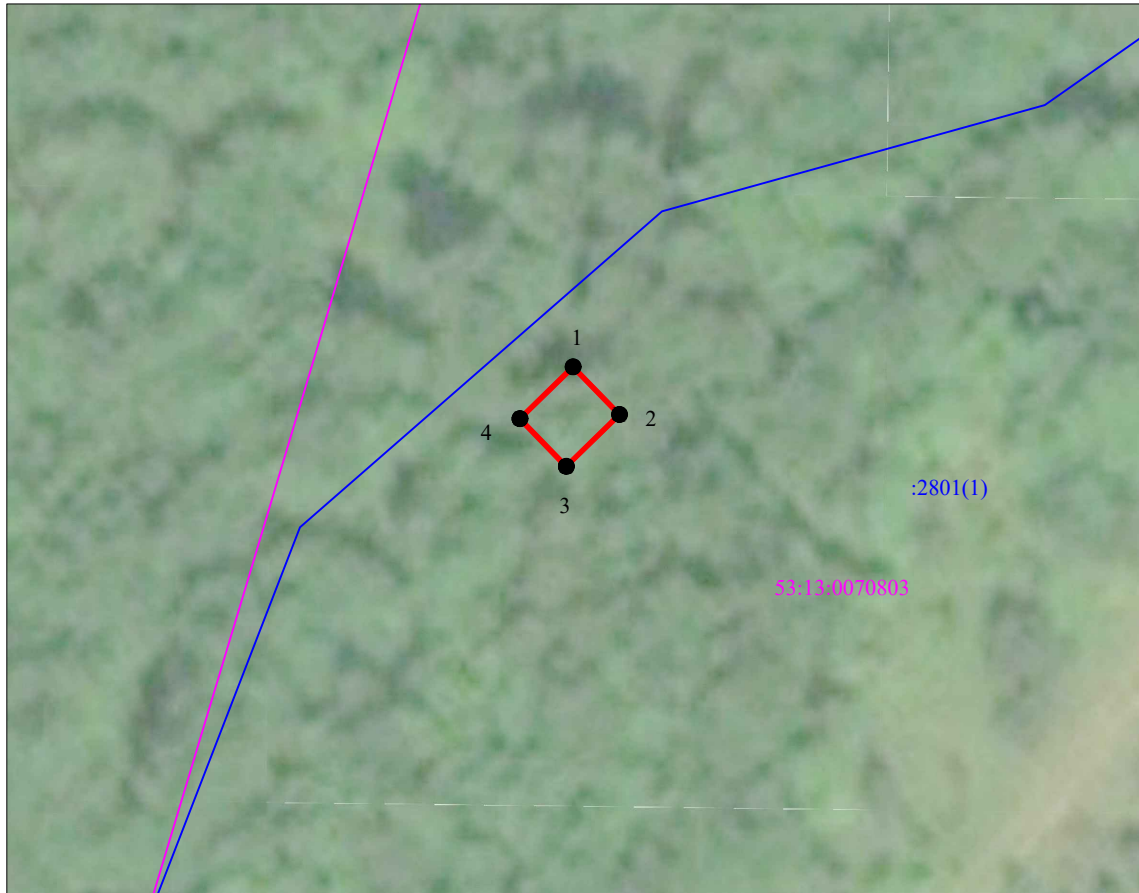


Схема границ размещения публичного сервитута

**Объект: "СТП-40 кВА Тулитово"**





(наименование объекта)

Местоположение: Новгородская область, Парфинский р-н, д. Тулитово  
Кадастровые кварталы: 53:13:0070803  
Кадастровые номера земельных участков: 53:13:0000000:2801  
Система координат: МСК-53 (Зона 2);  
Каталог координат: Приложение 1  
Площадь сервитута: 22 кв.м



Масштаб 1:500

Используемые условные знаки и обозначения:

-  - граница публичного сервитута;
-  - граница земельных участков по сведениям ЕГРН;
-  - граница кадастровых кварталов по сведениям ЕГРН;
-  - характерная точка границ публичного сервитута;
- 53:13:0070803 - номер кадастрового квартала по сведениям ЕГРН;
- :2801 - номер земельного участка по сведениям ЕГРН;
- 1 - номер поворотной точки границы публичного сервитута.

Подпись \_\_\_\_\_



/С.И. Лукьянов/

Дата "22" января 2024 г.

Система координат МСК-53, зона 2			
Метод определения координат характерных точек границ - аналитический			
Площадь публичного сервитута 22 кв. м.			
Обозначение характерных точек границы	Координаты, м		Средняя квадратическая погрешность определения координат характерных точек границ
	X, м	Y, м	
1	524 298,41	2 201 598,15	0,1
2	524 295,26	2 201 601,22	0,1
3	524 291,83	2 201 597,70	0,1
4	524 294,98	2 201 594,63	0,1
1	524 298,41	2 201 598,15	0,1

Кадастровый инженер



С.И. Лукьянов